

G S K Gesellschaft für
Schweizerische Kunstgeschichte

S H A S Société d'histoire de l'art
en Suisse

S S A S Società di storia dell'arte
in Svizzera

Bildmaterial für die Presse

Schweizerischer Kunstführer

Die Villa Bühler und das Münzkabinett in Winterthur

Das Bildmaterial darf ausschliesslich in Zusammenhang mit einer Berichterstattung über die oben genannte Publikation verwendet werden – unter Angabe der angegebenen Urheber und des Copyrights.

Bildauswahl

siehe unten

Bilder in hochauflösender Form

Die unten abgebildeten Bilder können Sie unter folgendem Link downloaden:

https://www.dropbox.com/sh/hnsnyk4902d92pi/AABeah4SohnZagGKdteO_JfOa?dl=0

Die entsprechende Medienmitteilung sowie weitere Informationen finden Sie unter

www.gsk.ch/de/medienmitteilungen.html

Bei Fragen helfen wir Ihnen gerne weiter.

Gesellschaft für Schweizerische Kunstgeschichte GSK

Saskia Ott Zaugg, lic.phil.hist. / dipl. Journalistin BR, Kommunikationsbeauftragte
Pavillonweg 2, CH-3012 Bern, Tel. +41 (0)31 308 38 47, ottzaugg@gsk.ch



Bild 1

Die Villa Bühler wurde 1867–1869 nach Plänen des in Mulhouse tätigen Architekten Friedrich Ludwig von Rütte für den Textilfabrikanten Eduard Bühler-Egg erstellt.

Foto: Florian Fölscher, Winterthur, Denkmalpflege des Kantons Zürich



Bild 2

Die am französischen Dix-huitième orientierte Villa Bühler gehörte in ihrer Zeit zu den prunkvollsten und modernsten Wohnbauten im Kanton Zürich.

Foto: Florian Fölscher, Winterthur, Denkmalpflege des Kantons Zürich



Bild 3

Seit 1982 präsentiert das Münzkabinett Winterthur in den gut erhaltenen und nun frisch restaurierten Räumen seine hochkarätige Münzsammlung.

Foto: Florian Fölscher, Winterthur, Denkmalpflege des Kantons Zürich



Bild 4

Am Bau der Villa waren viele Spezialisten aus Mulhouse beteiligt. Auch die Cheminées und die Möbel hat Eduard Bühler-Egg grösstenteils aus Frankreich kommen lassen, damit die Räume perfekt passend ausgestattet werden konnten.

Foto: Florian Fölscher, Winterthur, Denkmalpflege des Kantons Zürich

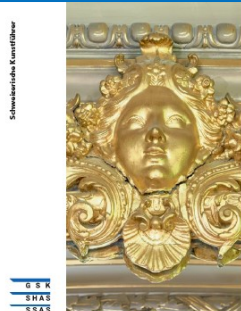


Bild 5

Titelseite des Kunstführers.

Foto: © GSK (Foto: Florian Fölscher, Winterthur, Denkmalpflege des Kantons Zürich)